

Skógræktarfélag Ísafjarðar

Ísafjarðarbær

Stjórnsýsluhúsinu

400 Ísafirði

Ísafirði 26 maí 2019

EFNI: Hafrafellsháls skógrækt

Skógræktarfélag Ísafjarðar sækir hér um land á Hafrafellshálsi til plöntunar.

Félagið plantaði í Hafrafellsháls Holtahverfismegin frá 1990 í ca 3 ár. Árangunn sést vel nú og er glæsilegur. Sjá mynd 1.



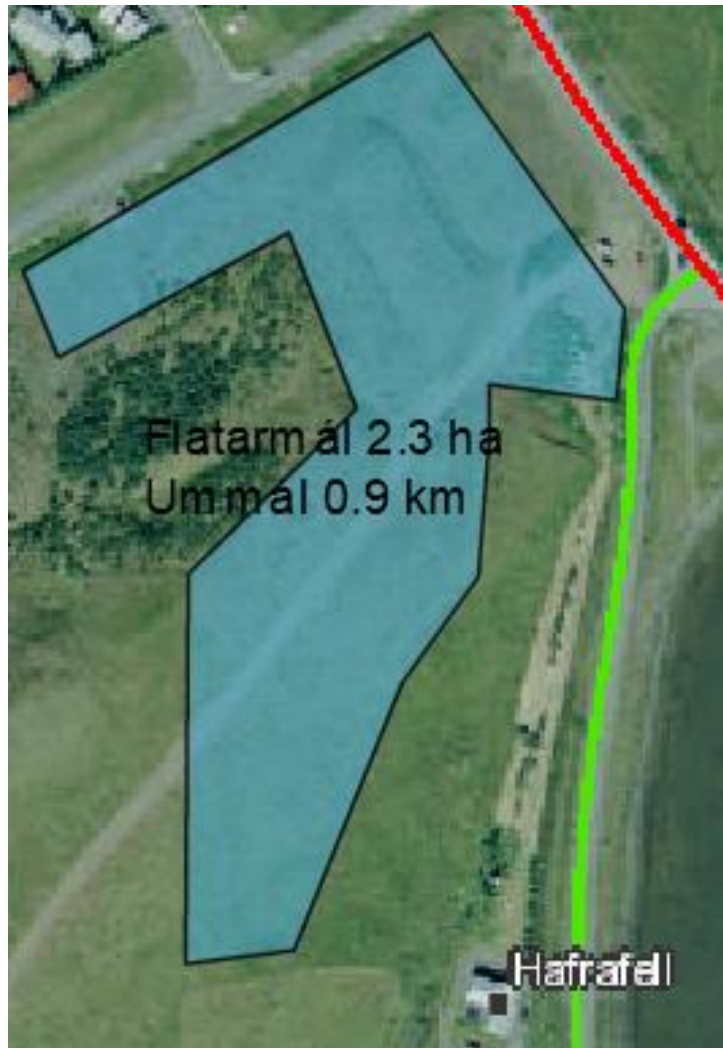
Mynd 1. Plöntunarsvæði frá um 1990 sem er rúmir 2 ha.

Lengi hefur verið rætt um það í félaginu að það væri mjög áhugavert að planta meira í hálsinn sérstaklega í endann. Hann blasir við þegar komið er inn í bæinn yfir fjörðinn og er ekki augna yndi þar sem búið er að raska endanum mjög, sennilega mest með vegagerð.

Núna er sótt um svæði um 1,5 ha sjá mynd 2, um 2,3 ha. Ekki þarf að girða þetta svæði heldur er það inna bæjargirðingar. Eins og áður segir er þetta frekar rýrt land plöntur yrði

Skógræktarfélag Ísafjarðar

mest birki og fura. Í gamla reitnum er til dæmis fallegar bergfurur. Æskilegt er að neðri hluti vegarins sem gerður var vegna framkvæmda við snjóflóðavarnir fái að vera og verði skógarstígur, hann hverfur í skóginn með tímanum. Gróðursett yrði í svæðið undir merkjum Landgræðsluskóga og gerður samningur samkvæmt reglum hans eins og eldra svæðið. Þetta er nú ekkert sérstakt skógræktarland en það er samt hægt að koma þar til lágvöxnum skógi .



Mynd 2 svæði sem sótt er um nú. Svæðið afmarkast af núverandi trjágróðri, bæjargirðingunni að hluta en svæðið er innan hennar. Fyrir ofan Hafrafell afmarkast það af staðsetningu gamla túngarðsins sem sést vel, þau mörk geta þó verið álitamál

Það er svo annað mál að það er hægt að hugsa sér miklu meir plöntun í Hafrafellsháls eða hlíðina ofan við Hafrafell eða hvað við köllum svæðið, sjá mynd 3 . Með þessu væri meðal annars hægt að fela stóran hluta bráðabirgðavegarins vegna snjóflóðavarana. Sá sem þetta bréf ritar hefur ekki trú á því að hægt sé að ganga þannig frá veginum að hann sjáist ekki. Við frágang yrði að raska stærra svæði en nú er raskað og ekki er ljóst hvernig það mundi líta út að lokum. Líklegt má telja að hægt væri að fá Ofanflóðasjóð til að styrkja slíka framkvæmd. Skógræktarfélagið hefði áhuga á að taka þátt í slíku ef áhugi er fyrir hendi hjá sveitarfélaginu.

Skógræktarfélag Ísafjarðar



Mynd 3. Gróf hugmynd að nokkuð stóru, eða 8,5 ha skógræktarsvæði á Hafrafellshálsi og ofan Hafrafells.

Fyrir hönd

Skógræktarfélags Ísafjarðar

Gísli Eiríksson formaður